

Pôle Petite Enfance



Pôle Solidarités Emploi



Pôle G rontologie & Handicap

# Guide Pratique

Petite Enfance  
Solidarit s Emploi  
G rontologie & Handicap  
Lutte contre l'isolement

**CIAS   l'Ouest de Rennes**  
Place Toulouse Lautrec  
BP 31 - 35310 MORDELLES

T l. 02 23 41 28 00  
Fax 02 23 41 28 09  
[cias@cias-ouest-rennes.fr](mailto:cias@cias-ouest-rennes.fr)  
[www.cias-ouest-rennes.fr](http://www.cias-ouest-rennes.fr)

Le Centre Intercommunal d'Action Sociale   l'Ouest de Rennes  
est en charge de l'action sociale pour 7 communes  
repr sentant pr s de 40 000 habitants.



## Le CIAS à l'Ouest de Rennes



La conception originale de la structure en charge de l'action sociale pour les 7 communes n'est pas récente puisqu'elle date de 1965. Il s'agit de l'association d'un Syndicat Intercommunal composé des communes de Bréal-sous-Montfort, Chavagne, Cintré, Le Rheu, Mordelles, Saint-Gilles et Vezin-le-Coquet, et d'un Centre Intercommunal d'Action Sociale, un CCAS commun aux 7 communes, en charge de l'action sociale classique (aide sociale) et de diverses compétences déléguées par les communes dans les domaines de la petite enfance, des personnes âgées et handicapées, ainsi que de l'emploi.

La mise en commun des moyens s'inscrivant dans la durée a permis un développement des actions, ainsi que la mise en oeuvre d'innovations qui n'auraient sans doute pas pu être envisagées par les communes agissant isolément.

Le CIAS dispose, pour l'ensemble de ses missions, d'équipes pluridisciplinaires composées de 284 salariés.

### Horaires d'ouverture du CIAS

Siège, place Toulouse-Lautrec - 35 310 Mordelles

**du lundi au jeudi**

de 9h à 12h et de 13h30 à 17h

**le vendredi**

de 9h à 12h et de 13h30 à 16h00

## // Pôle Solidarités Emploi //

### Point Accueil Emploi

☎ 02 90 02 36 41

✉ [pae@cias-ouest-rennes.fr](mailto:pae@cias-ouest-rennes.fr)

📍 Point Accueil Emploi Chavagne Cintré Mordelles Le Rheu Le Verger

Le PAE intervient pour 4 communes du CIAS (Chavagne, Cintré, Mordelles, Le Rheu) et par convention, pour Le Verger.

#### Les Permanences du PAE

##### - A Le Rheu

[BUS 54 ou 76 / Arrêt L'Autre-Lieu]

**le lundi et le vendredi de 9h00 à 12h00**

Médiathèque «L'Autre lieu»,  
Espace Vie Sociale  
Rue du Docteur Wagner

##### - A Mordelles

[BUS 55 / Arrêt Église]

**le mardi et le jeudi de 9h00 à 12h00**

au CIAS à l'Ouest de Rennes,  
Siège administratif  
Place Toulouse-Lautrec

##### - Sur RDV les après-midis de 13h30 à 17h

Possibilité de déplacement sur les communes du territoire.



#### Atelier Numérique & Recherche d'emploi

le mercredi matin, sur RDV uniquement à Mordelles et Le Rheu



## // Pôle Solidarités Emploi //

Le Pôle Solidarités Emploi du CIAS à l'Ouest de Rennes vous accueille et vous accompagne dans vos démarches d'insertion sociale et professionnelle



### Aide Sociale

De 9h00 à 12h00 sans RDV,

place Toulouse Lautrec à MORDELLES

☎ 02 23 41 28 00

✉ [aidesociale@cias-ouest-rennes.fr](mailto:aidesociale@cias-ouest-rennes.fr)

#### Aide Sociale légale :

Le CIAS pré-instruit ou instruit les dossiers concernant des personnes en difficulté.

#### Aide Sociale Légale

- Couverture Maladie Universelle (CMU-C)
- Revenu de solidarité active (RSA)
- Carte d'invalidité
- Allocation de Solidarité aux Personnes Âgées (ASPA)
- Aide Personnalisée à l'Autonomie (APA)
- Aide au paiement d'une Complémentaire Santé (ACS)

#### Dispositifs initiés par Rennes Métropole

- Tarification solidaire des transports (Korrigo)
- Dispositif SORTIR !



#### We Ker, Réseau des Missions Locales :

le 1er et 3ème vendredi du mois au CIAS, à Mordelles, tous les mardis et mercredis à L'Autre Lieu, à Le Rheu, sur RDV au 06 20 49 57 86



#### Conseiller Start'air :

le 3ème vendredi du mois à la permanence de Le Rheu, sur RDV au 02 99 22 20 13



#### Référent Revenu Solidarité Active (pour les bénéficiaires du RSA)

CDAS Couronne Rennaise Nord-Ouest à PACÉ sur RDV au 02 99 27 76 41



#### Bureau Accompagnement Individualisé vers l'Emploi

#### Aide Sociale facultative :

Selon la situation personnelle ou familiale, demande d'attributions de secours, de bons alimentaires ou énergie, ou de prêts sans intérêt auprès des partenaires du CIAS.

#### Point Relais CAF

Mise à disposition d'ordinateurs pour effectuer vos démarches en ligne, en libre accès ou sur RDV l'après-midi.



#### EISSOR

Epicerie Intercommunale Sociale et Solidaire à l'Ouest de Rennes structure associative partenaire du CIAS



Ma commune, ma santé Mutuelle



Le PAE, Point Accueil Emploi : de l'information, des conseils personnalisés

Pour aider à la recherche d'emploi, d'orientation, de formation

Mise en relation avec des employeurs et des partenaires





# // Pôle G rontologie & Handicap //

## LES SERVICES   DOMICILE dans les 7 communes



### LE SERVICE D'AIDE ET D'ACCOMPAGNEMENT   DOMICILE (SAAD) \*

Pour les personnes fragilis es de plus de 60 ans et, les personnes de moins de 60 ans atteintes de maladie chronique  volutive ou en situation de handicap. Prestations compl mentaires et adapt es   la situation de chacun pour les actes de la vie quotidienne.

02 23 41 28 01  
spasad@cias-ouest-rennes.fr



### LE SERVICE DE SOINS INFIRMIERS ET LES SOINS D'HYGI NE (SSIAD) ars

Amplitude d'interventions de 7h   21h30, 7 jours sur 7. Sur prescription m dicale : aide aux transferts, soins d'hygi ne et de confort...  
- 50 places pour des personnes de plus de 60 ans  
- 5 places pour des personnes de moins de 60 ans atteintes de handicap physique,  
- 3 places pour personnes de moins de 60 ans atteintes de handicap psychique.

02 23 41 28 01  
spasad@cias-ouest-rennes.fr



### L' QUIPE SP CIALIS E ALZHEIMER DU MEU (ESAME)  same

Ouvert du lundi au vendredi de 8h   17h30. En partenariat avec les centres hospitaliers de Montfort-sur-Meu et de Saint M en le Grand. Ce service s'adresse aux personnes atteintes de la maladie d'Alzheimer ou de pathologies apparent es et intervient sur 46 communes.

02 90 02 36 29 - 02 23 41 28 01  
esame@cias-ouest-rennes.fr



### LE PORTAGE DE REPAS   DOMICILE \*

Ce service peut  tre utilis  de **man re ponctuelle**, (par exemple apr s un retour d'hospitalisation), ou **r guli re**.  
Minimum 2 portages par semaine

#### LE SERVICE

- Livraison   domicile les lundis, mercredis et vendredis
- Menus  quilibr s et adapt s aux r gimes pr par s par la Cuisine Centrale du CIAS
- Sur demande, les repas peuvent  tre servis en texture modifi e (hach , moulin )



### LA T L ASSISTANCE \*

La t l assistance permet de vous s curiser en cas de chute, malaise, intrusion..., en activant une alerte aupr s d'une plateforme t l phonique joignable 24 heures sur 24 et 7 jours sur 7. Selon le degr  d'urgence de la situation, le centre d' coute pr vient vos proches ou alerte les secours.

\* Possibilit  de prise en charge dans le cadre de l'APA ou des caisses de retraite.



- Les repas du lundi et mardi sont livr s le lundi
- Les repas du mercredi et jeudi sont livr s le mercredi
- Les repas du vendredi, samedi et dimanche sont livr s le vendredi

**LE PORTAGE DE REPAS   DOMICILE**  
Dans les 7 communes du CIAS  
Br al-sous-Montfort, Chavagne, Cintr , Mordelles, Le Rheu, Saint-Gilles, Vezin-le-Coquet

Vous  tes au centre de nos pr occupations

Le CIAS propose aux personnes  g es ou en situation de handicap la livraison des repas   domicile la semaine et le week-end

Centre Intercommunal d'Action Sociale   l'Ouest de Rennes  
P le G rontologie & Handicap - SPASAD  
Place Toulouse-Lautrec - 35 310 MORDELLES - 02 23 41 28 01

## LES R SIDENCES - EHPAD

### Le Champ du Moulin

1 rue Jean Moulin, 35560 LE RHEU  
02 99 60 91 60  
champdumoulin@cias-ouest-rennes.fr  
Public : semi autonome  
25 places / GIR 6-5-4

### Le Pressoir

10 rue des D port s, 35310 MORDELLES  
02 99 60 00 00  
pressoir@cias-ouest-rennes.fr  
Public : en perte d'autonomie ou d pendance lourde  
47 places, dont 1 place d'h bergement temporaire

### Le Pont-aux-Moines

6 rue de la prouverie, 35590 SAINT GILLES  
02 99 64 64 19  
pontauxmoines@cias-ouest-rennes.fr  
Public : en perte d'autonomie ou d pendance lourde  
50 places

### Les Champs Bleus

1 rue de Belle Ile, 35132 VEZIN-LE-COQUET  
02 90 02 38 00  
champsbleus@cias-ouest-rennes.fr  
Public : maladie d'Alzheimer et d ficiences cognitives  
74 places

«La Rosais» Accueil de jour, aux Champs Bleus  
10 places d di es aux personnes souffrant d'une d ficience cognitive

Unit  d'H bergement Renforc  (UHR)  
H bergement transitoire, aux Champs Bleus  
14 places d di es aux personnes atteintes de la maladie d'Alzheimer ou apparent e

CONTACT  
Horaires secr tariat :  
Renseignements et RDV dans chaque r sidence, du lundi au vendredi de 10h   17h

**Accueil de jour "LA ROSAIS"**  
Pour les habitants des 7 communes du CIAS  
Br al-sous-Montfort, Chavagne, Cintr , Mordelles, Le Rheu, Saint-Gilles, Vezin-le-Coquet

Vous  tes au centre de nos pr occupations

ACCUEIL DE JOUR "LA ROSAIS"

La r sidence Les Champs Bleus propose un accueil de jour pour les personnes atteintes de la maladie d'Alzheimer ou d'une maladie apparent e

Centre Intercommunal d'Action Sociale   l'Ouest de Rennes  
P le G rontologie & Handicap - Mordelles Les Champs Bleus  
1 rue de Belle Ile - 35132 VEZIN-LE-COQUET - 02 90 02 38 00



## LE DISPOSITIF SOCIAL «LA LONG RE»

Place Toulouse Lautrec 35310 MORDELLES  
02 90 02 36 36  
lalongere@cias-ouest-rennes.fr  
La Long re du CIAS   l'Ouest de Rennes

Un dispositif social et des espaces de rencontre et de bien- tre sur diff rents sites, pour :

- les «proches-aidants»
- les s niors isol s
- les 60 ans et + sur des actions de pr vention sant 



Qui a pour vocation de :

- Faciliter l'aide aux proches-aidants
- Lutter contre l'isolement des personnes fragilis es
- Favoriser un  panouissement personnel dans une d marche individuelle et/ou collective
- D velopper des actions de pr vention dans les domaines de la sant , de la culture et du social
- Associer dans une d marche citoyenne participative les acteurs du territoire



**LES SERVICES   DOMICILE**  
Nos r ponses   vos besoins

Dans les 7 communes du CIAS  
Br al-sous-Montfort, Chavagne, Cintr , Mordelles, Le Rheu, Saint-Gilles, Vezin-le-Coquet

- AIDE   LA VIE QUOTIDIENNE (SAAD)
- SOINS INFIRMIERS ET SOINS D'HYGI NE (SSIAD)
-  QUIPE SP CIALIS E ALZHEIMER (ESAME)
- PORTAGE DE REPAS
- T L ASSISTANCE
- AIDE AUX AIDANTS ET PERSONNES ISOL ES

Centre Intercommunal d'Action Sociale   l'Ouest de Rennes  
P le G rontologie & Handicap - SPASAD

**esame**  
 quipe sp cialis e Alzheimer du Meu

Aider,   leur domicile, les personnes atteintes de la maladie d'Alzheimer ou d'une maladie apparent e

Reconnaissance  
CIAS   l'Ouest de Rennes  
Centres hospitaliers de Montfort-sur-Meu et de Saint M en le Grand

02 90 02 36 29  
esame@cias-ouest-rennes.fr

**Nos r sidences pour personnes  g es**

- LE PRESSOIR   Mordelles
- LE PONT-AUX-MOINES   Saint-Gilles
- LE CHAMPS DU MOULIN   Le Rheu
- LES CHAMPS BLEUS   Vezin-le-Coquet

**CIAS   l'Ouest de Rennes**

Centre Intercommunal d'Action Sociale   l'Ouest de Rennes  
P le G rontologie & Handicap - Les r sidences pour personnes  g es





# // Pôle Petite Enfance //



## RIPAME (Relais Intercommunal Parents Assistants Maternels Enfants)

☎ 02 90 02 36 85  
 ✉ ripame@cias-ouest-rennes.fr  
 🌐 Ripame

Le RIPAME propose :

- **Pour les familles :** information sur l'accueil du jeune enfant, l'emploi et la relation parents/assistants maternels.
- **Pour les Assistants Maternels et Gardes à domicile :** information droits & devoirs, formation, écoute & soutien.

### Permanences d'informations avec ou sans RDV

CHAVAGNE	Mardi de 14h à 18h	Mairie
CINTRÉ	Jeudi (semaines impaires) de 14h à 18h	Maison des P'tits Bouts
LE RHEU	Mercredi de 9h à 12h30 et Vendredi de 13h30 à 17h (jusqu'à 18h sur RDV)	Médiathèque « L'autre Lieu » Médiathèque « L'autre Lieu »
MORDELLES	Lundi de 9h à 12h30	Siège administratif du CIAS
SAINT GILLES	Jeudi de 14h à 18h sur RDV	Mairie
VEZIN-LE-COQUET	Mercredi de 13h30 à 17h30	Mairie

### Ateliers d'éveil / Une matinée de jeux et de découvertes

CHAVAGNE	Lundi de 9h30 à 11h30	Local 1.2.3 Soleil - rue de La Croix Verte
CINTRÉ	Jeudi de 9h30 à 11h30	Maison des P'tits Bouts - rue de Rennes
LE RHEU	Mardi et Vendredi de 9h30 à 11h30	Centre d'animation La Cranais 1 rue des Béruchets 1 <sup>er</sup> Mardi du mois Centre administratif rue du Docteur Wagner
MORDELLES	Mardi et Jeudi de 9h30 à 11h30	Pôle Enfance Le Pâtis route de Cintré
SAINT-GILLES	Mardi et Jeudi de 9h30 à 11h30	Pôle Enfance rue du Pont-aux-Moines
VEZIN-LE-COQUET	Lundi et Vendredi de 9h30 à 11h30	Centre de loisirs Les Korrigans rue du Stade

Sur inscription, hors vacances scolaires

## MULTI-ACCUEILS

### LE RHEU

☎ 02 99 60 86 68 ✉ mae.lerheu@cias-ouest-rennes.fr  
 📍 3 avenue du Clos Joury  
 du Lundi au Vendredi, de 7h15 à 19h30  
 40 places

### MORDELLES

☎ 02 99 85 18 08 ✉ mae.mordelles@cias-ouest-rennes.fr  
 📍 Ferme du Pâtis, Route de Cintré  
 du Lundi au Vendredi, de 7h30 à 18h30  
 Fermé 3 semaines en août et 1 semaine en décembre  
 20 places

### VEZIN-LE-COQUET

☎ 02 99 26 37 50 ✉ mae.vezin@cias-ouest-rennes.fr  
 📍 7bis rue de Rennes  
 du Lundi au Vendredi, de 8h à 18h30  
 Fermé 3 semaines en août  
 et 1 semaine à chaque période de vacances scolaires  
 12 places



## Ludothèque du CIAS

☎ 02 90 02 36 83  
 ✉ ludotheque@cias-ouest-rennes.fr  
 🌐 La Ludothèque Tournévire

Espace de jeux tout public, la ludothèque « Tournévire » se situe à Mordelles à la Ferme du Pâtis.

La ludothèque permet de jouer sur place et d'emprunter des jeux. Des animations événementielles et des animations régulières sont proposées (Bébé Ludo, Soirée Jeux...).

Il est également possible de louer des jeux géants, pour une fête familiale, ou le temps d'un week-end.

## L'Escale - Lieu d'Accueil Enfants Parents

✉ laep@cias-ouest-rennes.fr

Espace dédié aux enfants âgés de moins de 4 ans, (6 ans en cas d'accueil de fratrie) accompagnés de leurs parents (père, mère, futurs parents), le Lieu d'Accueil Enfants Parents est un lieu d'accompagnement à la fonction parentale, créateur de lien social favorisant la mixité.

Cet espace se propose d'offrir des temps de jeux et d'éveil favorable à la socialisation et avec échanges entre :

- enfants et parents,
- entre parents,
- entre parents et professionnels

Les arrivées et les départs sont libres. Pas d'inscription. Gratuit.

## Jardins d'enfants

Le jardin d'enfants permet une première approche de la vie en collectivité avant l'entrée à l'école maternelle. A partir de 15 mois ou dès l'acquisition de la marche. Les séances permettent aux enfants de découvrir et participer à des activités partagées, de s'exprimer.



### Ouverture

**Mardi** de 16h à 19h  
**Mercredi** de 10h à 12h et de 15h à 19h  
**Vendredi** de 16h à 19h  
**Samedi** de 10h à 12h30  
**Vacances scolaires (sauf Noël)**  
**Mardi, Mercredi, Vendredi** de 10h à 12h et de 15h à 19h.



### Ouverture hors vacances scolaires

**Lundi de 9 à 12 h**  
 au Pôle Petite Enfance,  
 Rue du Pont aux Moines,  
**SAINT GILLES**

**Lundi de 15 h à 18 h,**  
 Salle Mosaïque,  
 Médiathèque LE TEMPO,  
**VEZIN LE COQUET**



RIPAME  
 Le Relais Intercommunal Parents Assistants Maternels Enfants est le premier lieu d'information autour de l'accueil du jeune enfant pour les parents, futurs parents, et professionnels de la petite enfance.

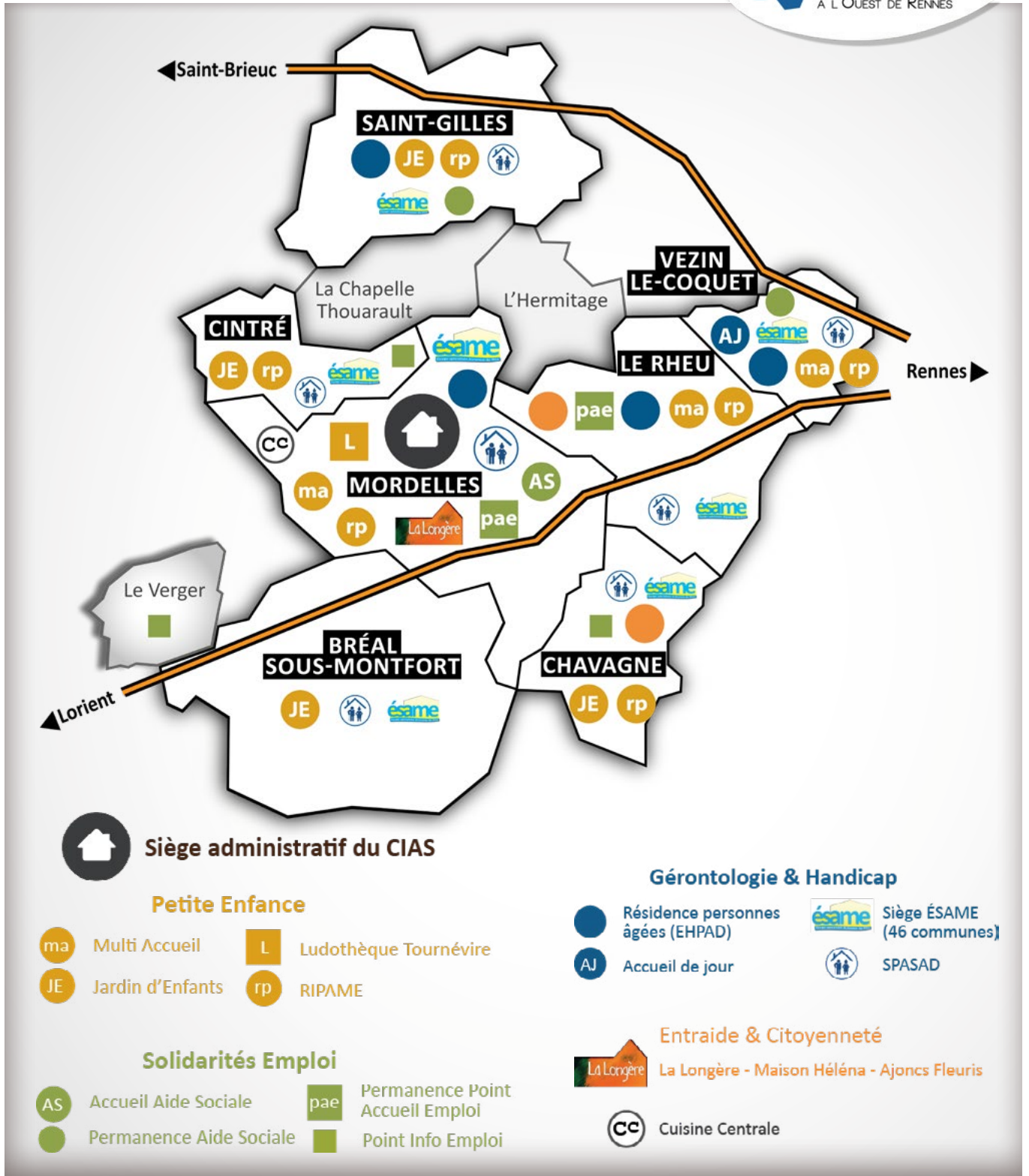


MULTI-ACCUEILS  
 Des professionnels de la petite enfance accueillent les enfants de 2 mois ½ à 4 ans et leurs familles. L'accueil peut se faire de façon régulière ou occasionnelle, voire très ponctuelle dans des situations d'urgence, permettant aux familles de concilier vie familiale et vie professionnelle.

☎ 02 90 02 36 85  
 ✉ jardinsdenfants@cias-ouest-rennes.fr

\* **Matin :** de 9h à 12h - **Après-midi :** de 15h à 18h





**CIAS** Solidarités Emploi  
à l'Ouest de Rennes Gérontologie & Handicap  
Lutte contre l'isolement  
Petite Enfance

